

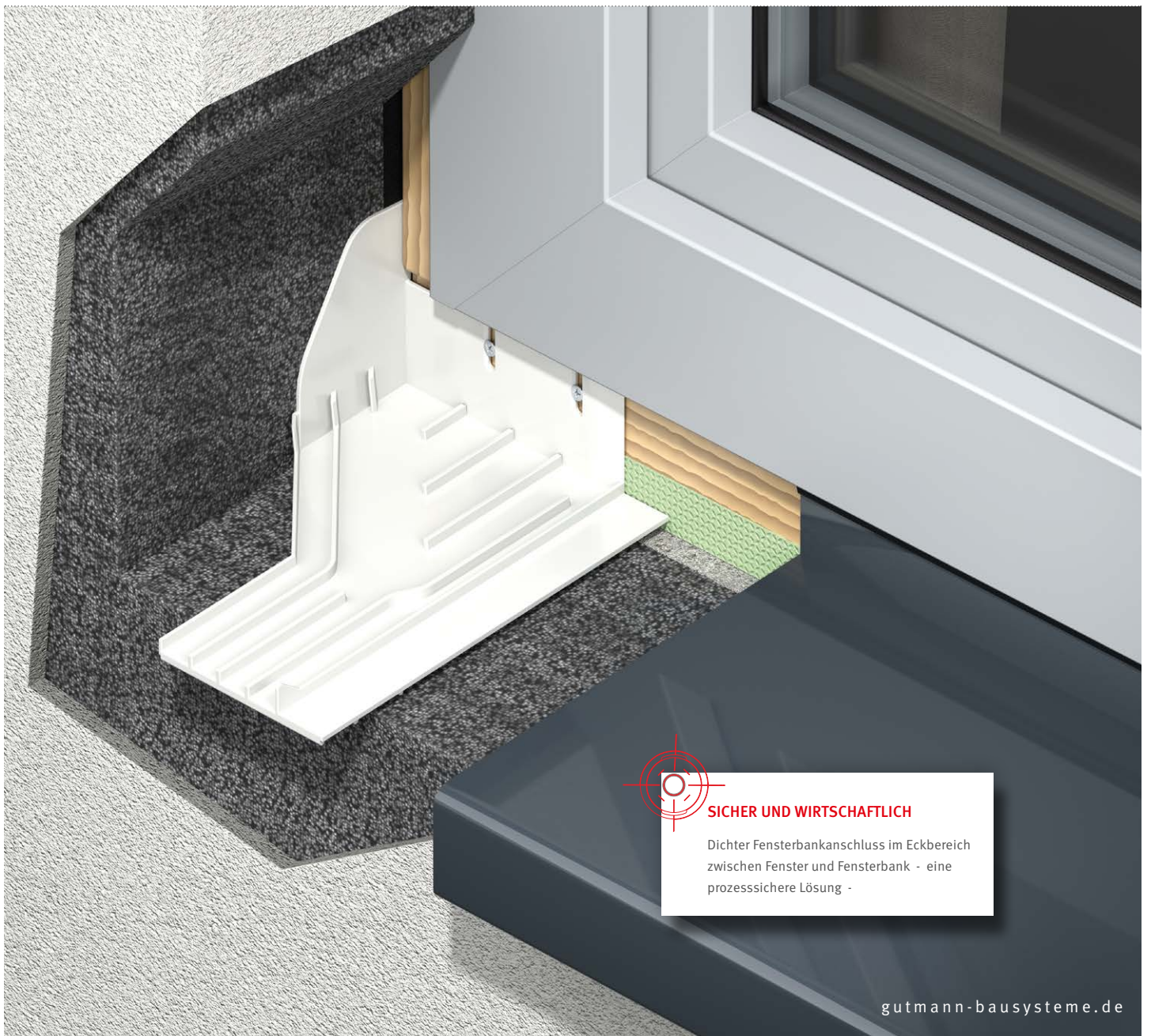
GUTMANN DELTA



BAUSYSTEME

ALUMINIUM AUSSENFENSTERBÄNKE & ZUBEHÖR

09.2017



SICHER UND WIRTSCHAFTLICH

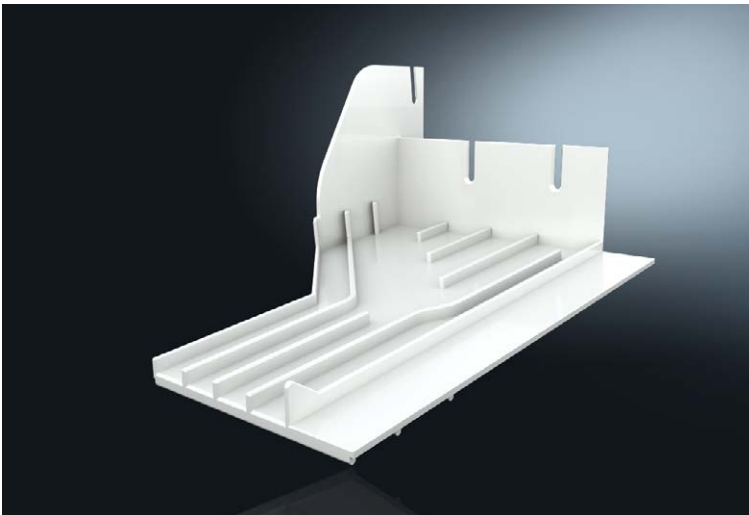
Dichter Fensterbankanschluss im Eckbereich
zwischen Fenster und Fensterbank - eine
prozesssichere Lösung -

GUTMANN DELTA

Dichter Fensterbankanschluss im Eckbereich zwischen Fenster und Fensterbank
- eine prozesssichere Lösung -

Das Fensterbanksystem der GUTMANN Bausysteme GmbH wurde um das Entwässerungsmodul GUTMANN DELTA ergänzt. Mit diesem innovativen Produkt werden **einfach und sicher** die Probleme gelöst, die häufig in den Eckbereichen durch undichte Bauanschlussfugen vorhanden sind.

Wassereintritt durch ein nicht abgedichtetes Gewerke Loch, eine nicht fachgerecht angebrachte Anputzleiste oder Rollladenschiene sowie infolge sonstiger nicht abgedichteter Anschlussfugen, gehört damit der Vergangenheit an.



Zur Montage des Bauteiles, passend zum Fensterbanksystem GUTMANN GS 40/GS 25 ist keine Vorplanung nötig. Es wird ganz einfach außen am Blendrahmen des Fensters befestigt. Unter der Fensterbank montiert, leitet es eindringende Feuchtigkeit zuverlässig nach außen ab und verhindert damit kostspielige Bauschäden.

SICHER & WIRTSCHAFTLICH

- + Einteiliges Modul in unterschiedlichen Ausladungen für GUTMANN Systemfensterbänke GS40 & GS25
- + Kontrollierte Entwässerung nach außen durch Wasserleitstege
- + Schlagregendicht (geprüft)
- + Einfache Montage