



Barrierefreie Bodenschwelle **GUTMANN WESER ZERO**



BARRIEREFREIE BODENSCHWELLE FÜR GRENZENLOSE MOBILITÄT

Wohnen mit Komfort

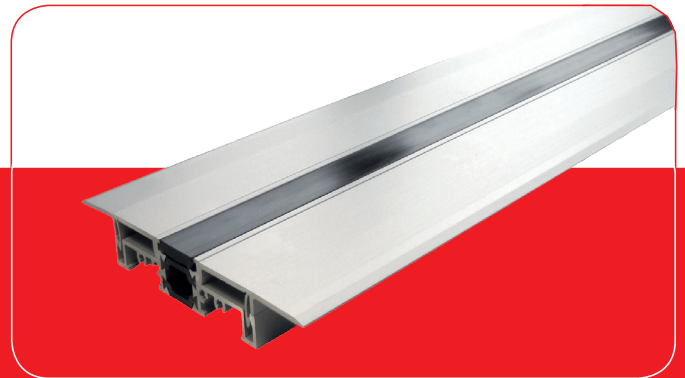
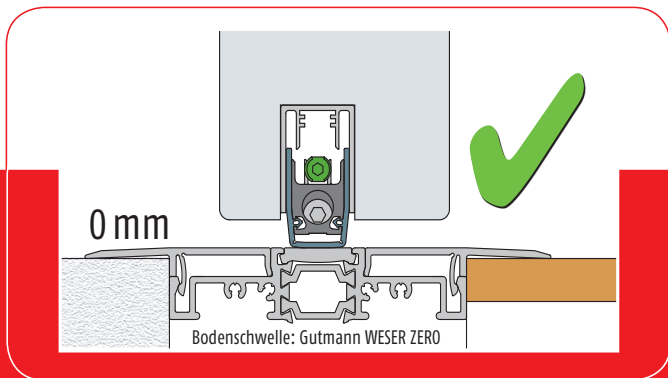
Die Produkte der GUTMANN AG überwinden Grenzen, technisch und architektonisch. Sie schaffen Freiräume für Lösungen, die es Verarbeitern und Architekten erlauben, neue Ideen einzugehen und neue Maßstäbe zu setzen.

Der Trend zu barrierefreien Türschwelle ist unaufhaltsam. Unabhängig von der älter werdenden Bevölkerung und dem Wunsch, möglichst lang in den eigenen vier Wänden zu wohnen, sind schwellenfreie Übergänge heute einfach ein Komfort-Thema. Türen, Hebeschiebetüren und Fenstertüren müssen gut passierbar sein, um nicht zum Hindernis für Kinder, ältere Menschen, gerade auch für Rollstuhlfahrer und Rollatornutzer zu werden.

Für öffentliche Gebäude als auch für barrierefreie Wohnungen besteht die Forderung, untere Türanschläge zu vermeiden. Wenn technisch nicht anders lösbar, darf die Höhe der Türschwelle max. 20 mm betragen. Dennoch stellen diese 20 mm ein Hindernis dar, welches es zu überwinden gilt.

Mit der neuen Schwelle GUTMANN WESER ZERO gehört auch diese „Stolperstufe“ der Vergangenheit an. In Kombination mit dem hochwertigen Senkdichtungssystem PLANET X3 ist es gelungen, eine verlässliche Dichtigkeit zu erzielen.

Das Schwellensystem ist in komfortablen, verarbeitungsfreundlichen Sets erhältlich. Jedes Set beinhaltet auch alle erforderlichen Zubehörteile. Die Schwelle WESER ZERO ist stufenlos kürzbar.



GRENZENLOSE MOBILITÄT

- ✔ Absolut barrierefrei
- ✔ Geprüfte Schlagregendichtheit
- ✔ Lieferung als Komplett-Montageset
- ✔ 3 verschiedene Standardlängen, stufenlos kürzbar
- ✔ Für 78 mm und 88 mm Holzbreite
- ✔ Auch für auswärtsöffnende Türen
- ✔ Bodeneinlass nur 20 mm
- ✔ Renovation und Neubau

Mit der Marke GUTMANN, einem der führenden Anbieter im Bereich Bausysteme, profitieren Sie von über 75 Jahren Erfahrung im Bereich Fenster, Türen und Fassaden. Garantiert sind Präzision, intelligente technische Details sowie ein hoher Designanspruch mit Funktionalität und Qualität. Selbstverständlich stehen auch Sicherheitsaspekte stark im Fokus – von der Planung bis hin zur Montage, dank geprüfter und zertifizierter Systeme.